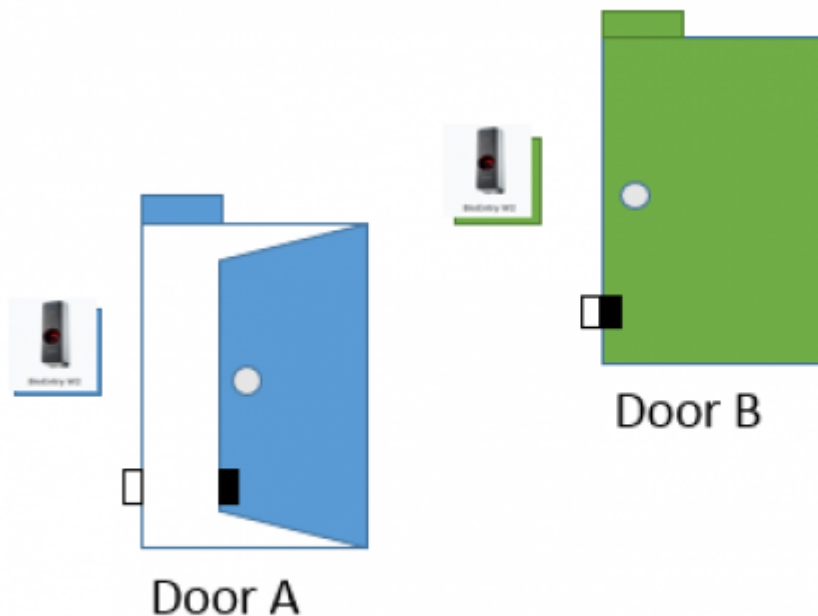


# Tabla de Contenidos

Cómo configurar una Zona de Exclusa ..... 1

# Cómo configurar una Zona de Esclusa

Para proporcionar un área de esclusa segura, una de las puertas está bloqueada cuando una entrada externa como el sensor de estado de la puerta, indica que otra puerta está abierta. Esta característica generalmente se considera importante en laboratorios o salas de operaciones donde la protección contra el polvo es de gran preocupación.



**Door B will only open if door A is closed and locked**

Versión aplicada: From BioStar2 v2.6

Caso de compatibilidad:

Solo la Zona local es compatible con la zona de esclusa

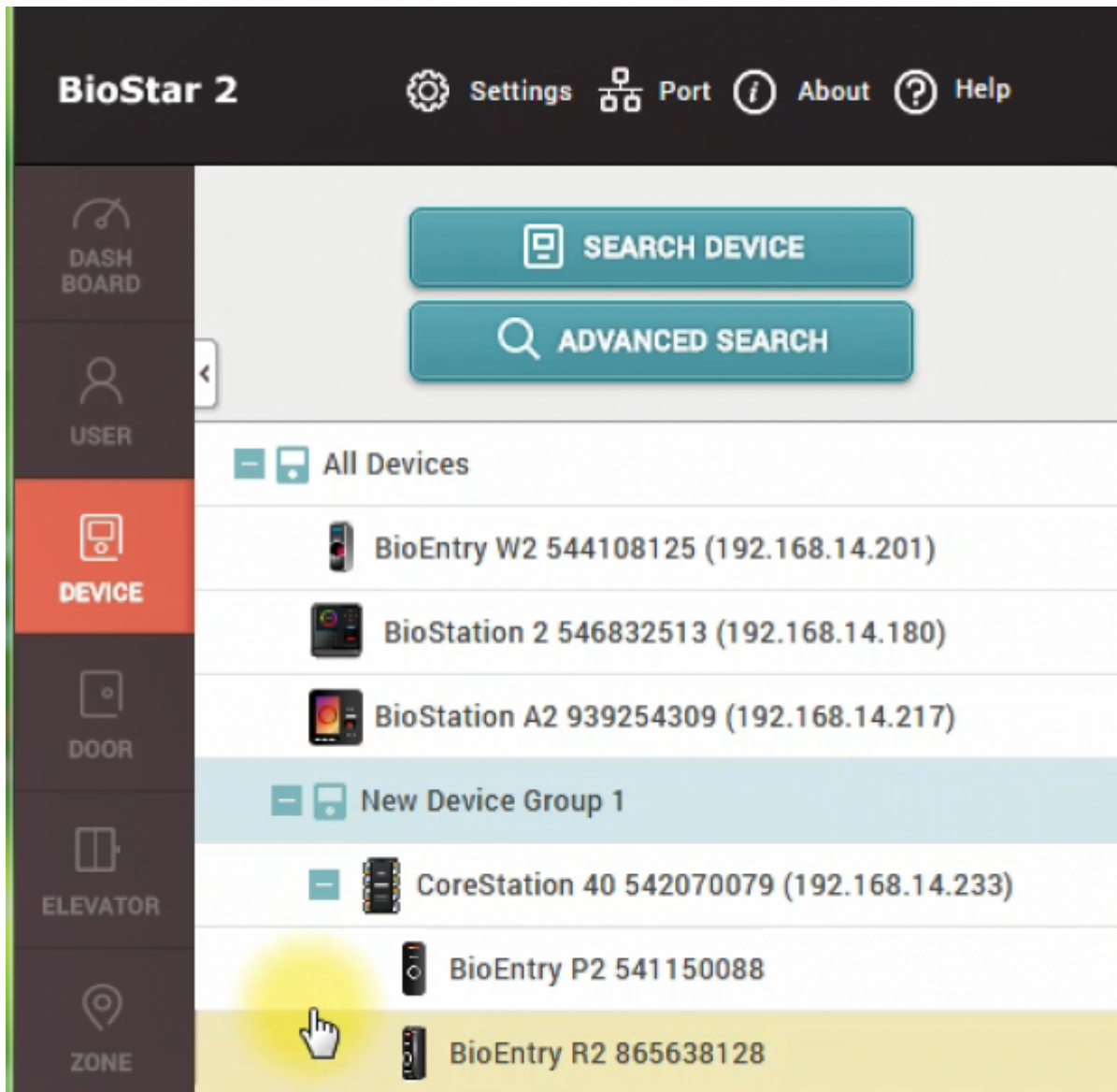
CoreStation debe ser un Maestro RS485 de la zona local

FW : cs40\_v1\_1\_0\_20180317\_sign o versión superior

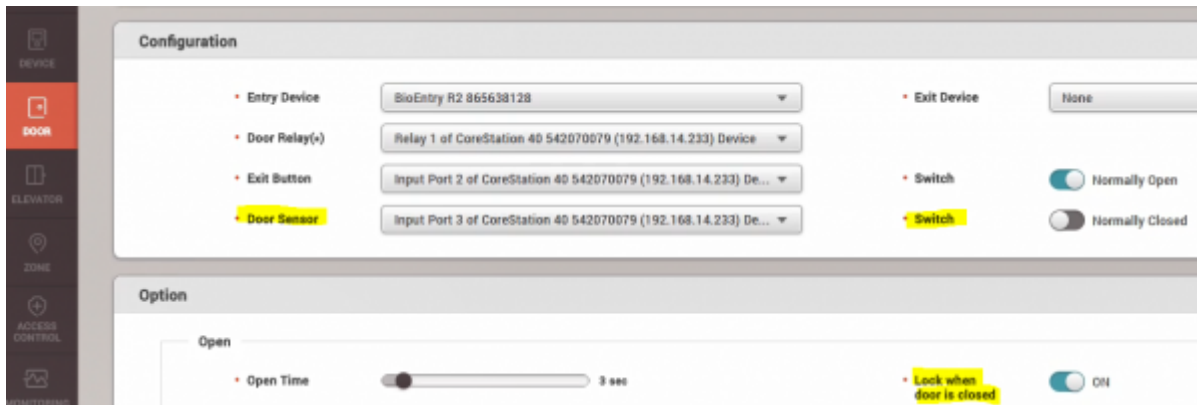
La zona de esclusa es compatible con el firmware de CoreStation. Esto significa que puede utilizar cualquier dispositivo para la configuración de la Zona de esclusa como dispositivo esclavo de CoreStation.

[interlock\\_zone.mp4](#)

1. Active la licencia de BioStar2 CA como estándar o nivel superior. Para sus consultas sobre licencias, póngase en contacto con nuestro representante de ventas.
2. Confirme el menú de zona.
3. Vaya al menú Dispositivo.
4. Añada CoreStation y dispositivos esclavos



5. Confirme que la versión de firmware de CoreStation sea 1.1.0 o superior.
6. Vaya al menú **DOOR** y cree dos puertas.
7. Confirme si cada puerta está configurada con Sensor de Puerta.

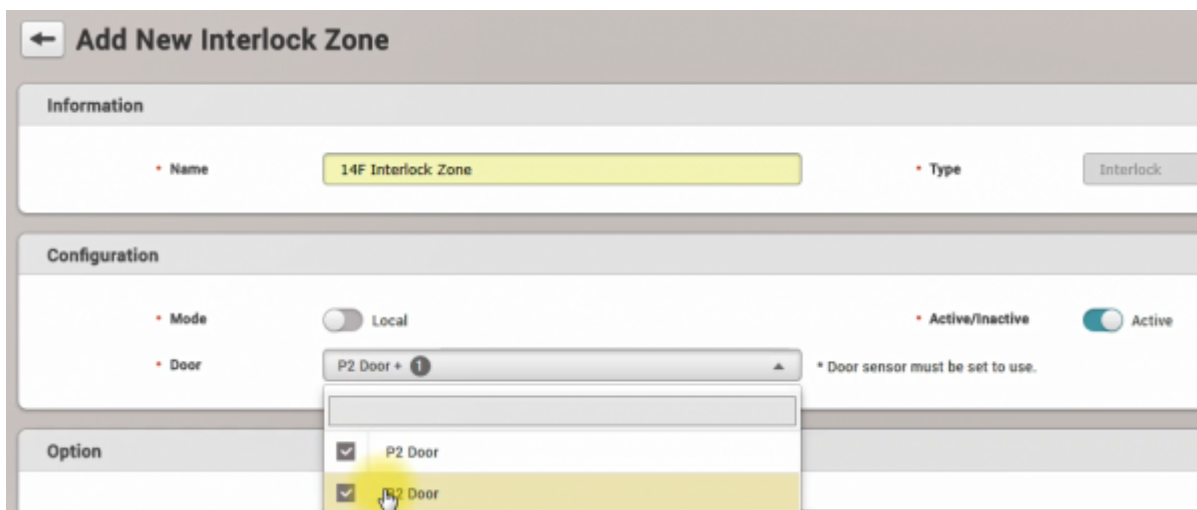


8. Clic en **ZONE**

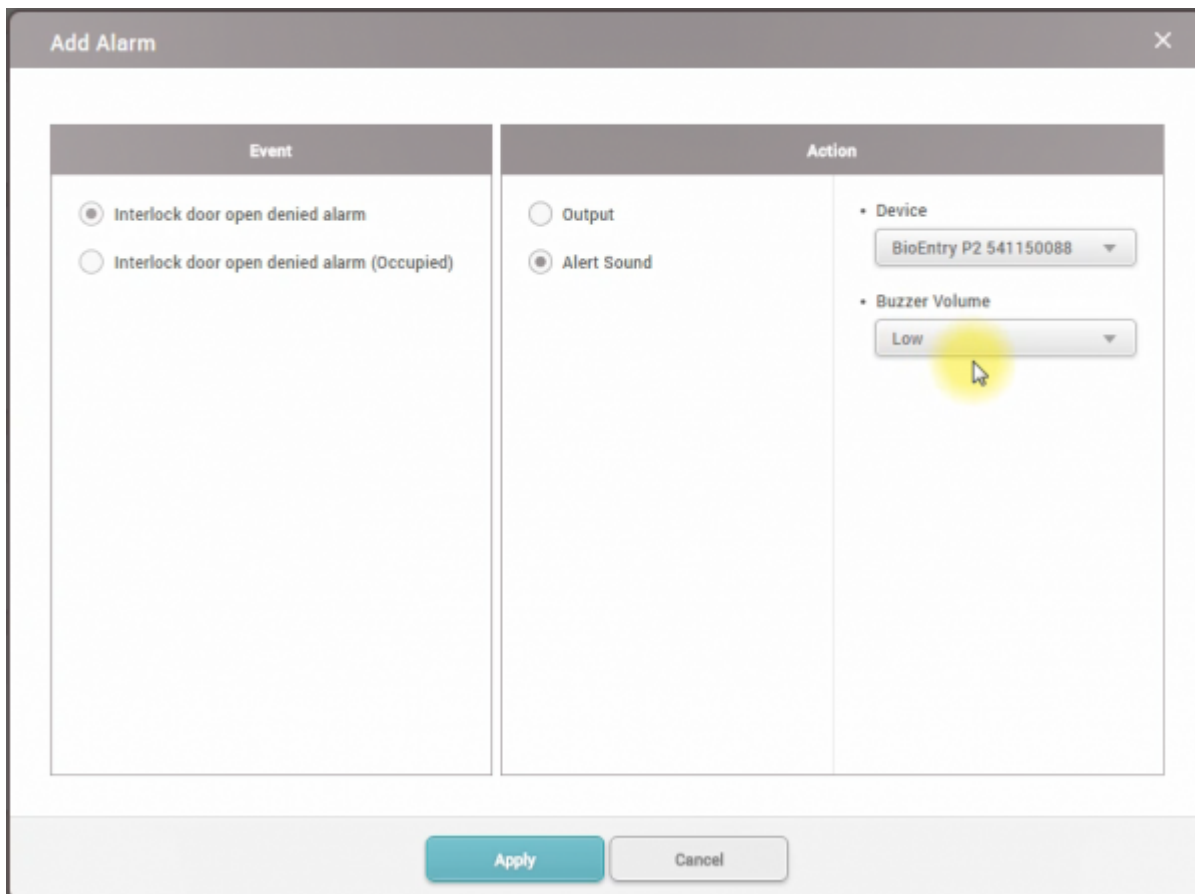
9. Añada Zona de Esclusa.

10. Configure la puerta de la Zona de Esclusa.

Puede seleccionar hasta 4 puertas.



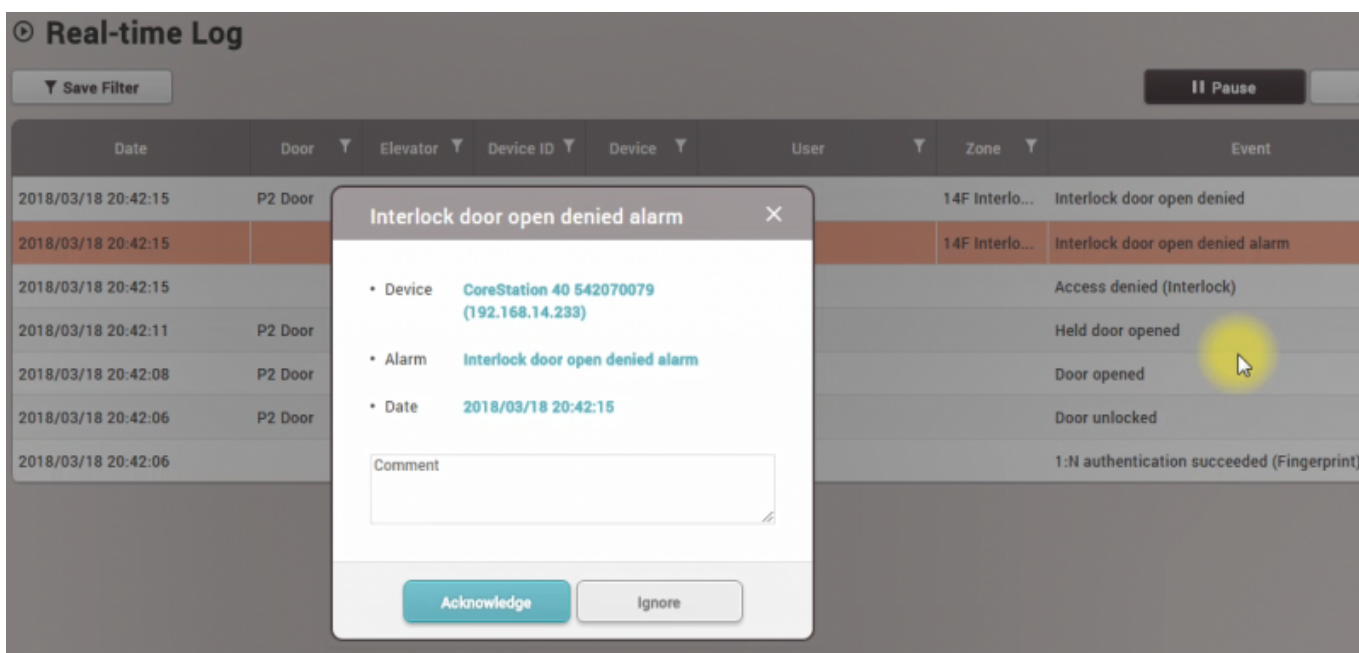
11. Si desea producir un sonido de alerta o una señal de salida, establezca una alarma de Zona de Esclusa.



12. Para confirmar la configuración de la Zona de Esclusa, vaya a Monitoreo.

13. Abra una de las puertas y mantenga el estado abierto, y luego trate de autenticar la misma puerta.

14. Confirme la **Interlock door open denied alarm** de la siguiente manera.



From:

<http://kb.supremainc.com/knowledge/> -

Permanent link:

[http://kb.supremainc.com/knowledge/doku.php?id=es:how\\_to\\_configure\\_an\\_interlock\\_zone](http://kb.supremainc.com/knowledge/doku.php?id=es:how_to_configure_an_interlock_zone)

Last update: **2020/12/08 14:49**